

# La Tepppe

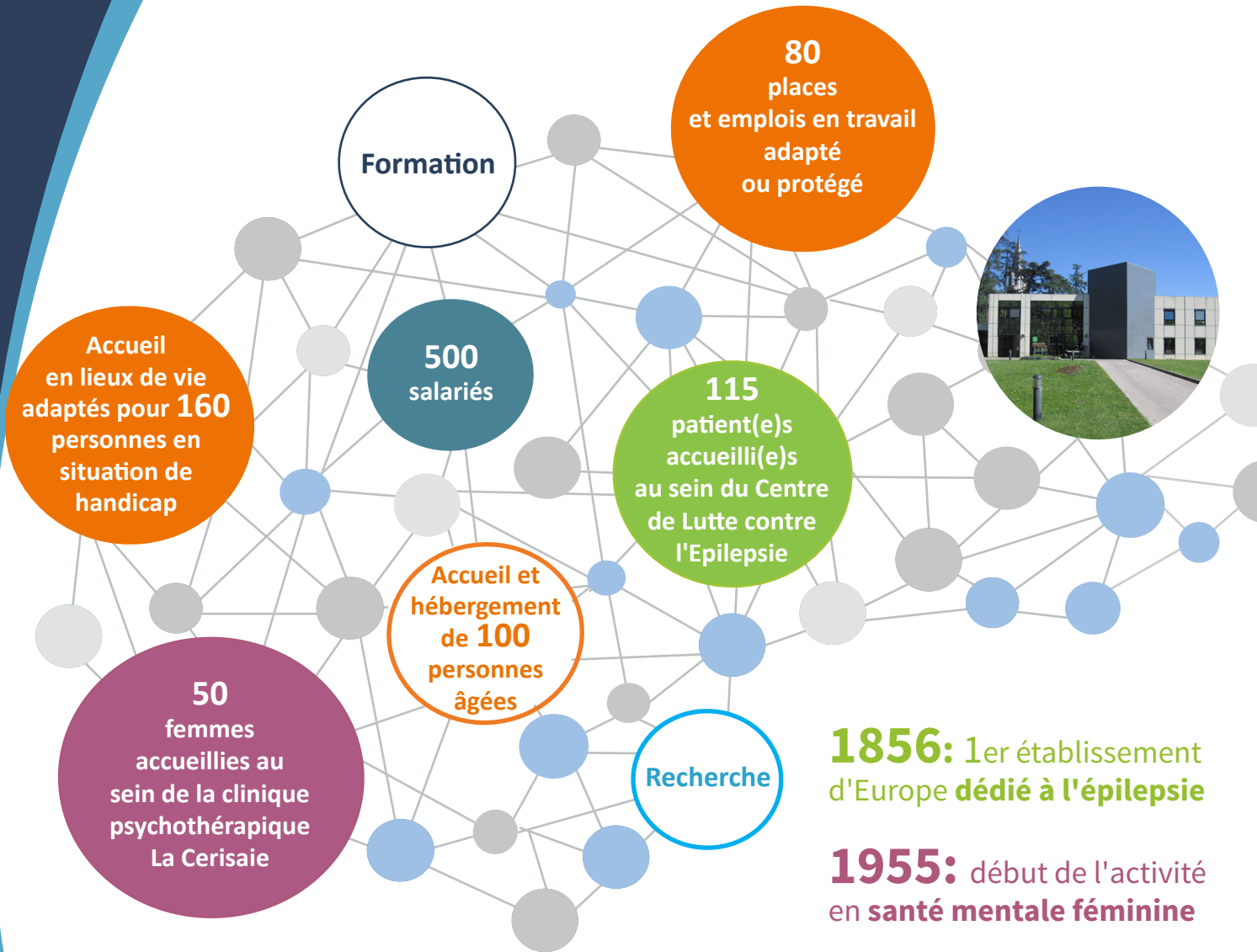
L'humain en tête

Lieu d'accueil, de soins et de vie depuis 1856.  
Epilepsies. Santé mentale des femmes. Seniors. Handicaps.



**Humanisme**  
**Créativité**  
**Vivre ensemble**  
**Ecoute**  
**Transmission**

# LA TEPPE EN QUELQUES CHIFFRES



**1856:** 1er établissement d'Europe **dédié à l'épilepsie**

**1955:** début de l'activité en **santé mentale féminine**

## NOS MISSIONS

- Etre un lieu de soins, d'accueil, de bien-être et de vie, spécialisé dans les domaines de l'épilepsie et de la santé mentale
- Construire et mettre en place avec chacun(e) un projet de soins et d'accompagnement personnalisé, correspondant à ses aspirations
- Stabiliser et soigner la maladie, accompagner aux gestes de la vie quotidienne et offrir des perspectives pour l'avenir
- Epauler chacun(e) pour surmonter les difficultés liées à la maladie et/ou au handicap dans une approche pluridisciplinaire entre médecins, personnels paramédicaux et médico-sociaux
- Evaluer et formuler un avis d'expert sur des situations liées à l'épilepsie et à la santé mentale
- Offrir un cadre de vie agréable et ouvert vers l'extérieur

Professionnels paramédicaux

Prise en charge globale de chacun(e)

Médecins Neurologues & Psychiatres, en dialogue continu

Médecine générale et somatique (ORL, gynécologie, ophtalmologie...)

Professionnels du médico-social

Evaluation, orientation et prise en charge d'adultes avec épilepsies pharmaco-résistantes et troubles associés

## SÉJOURS DE COURTE DURÉE (20 LITS)

- **Séjours d'observation, d'évaluation** : diagnostic approfondi, équilibrage du traitement, bilan préopératoire, capacités cognitives et sociales....
- **Plateau technique spécialisé**: EEG vidéo, EEG standard, de longue durée, Holter...
- **Consultations externes de Neurologie & Epileptologie** ouvertes à tous (enfants et adultes)

Centre de Lutte contre l'Epilepsie (CLE)

## SÉJOURS À DURÉE PROLONGÉE (95 LITS)

**Séjours de réhabilitation médico-psycho-sociale** pour personnes en situations d'épilepsies complexes avec troubles associés (comportementaux, psychiques, handicaps) :

- Amélioration ou stabilisation de la maladie
- Prise en charge des troubles associés
- Elaboration d'un projet de vie conforme aux souhaits et capacités de chaque personne

ÉPILEPSIES

SANTÉ MENTALE DES FEMMES

## CLINIQUE PSYCHOTHÉRAPIQUE LA CERISAIE (50 LITS)

- **Diagnostic et prise en charge des troubles dépressifs, bipolaires, de la personnalité, et des premiers épisodes psychotiques chez les femmes**, grâce à un accompagnement médical et paramédical global (psychiatrie, psychologie, médecine somatique, soins infirmiers...).
- **Une approche individuelle et collective centrée sur la psychothérapie** : art-thérapie, psychothérapie interpersonnelle, groupes de parole, soins esthétiques...
- **Consultations externes de Psychiatrie ouvertes à tous**

## ACTIVITÉ DE PSYCHIATRIE PÉRINATALE

- **Diagnostic et prise en charge des troubles psychiques de grossesse (dépression pré et postnatale, troubles anxieux...)**, auprès d'une équipe pluridisciplinaire dédiée à la psychiatrie périnatale
- **Consultations externes spécialisées et/ou possibilités d'hospitalisation** au sein de la Clinique Psychothérapique La Cerisaie
- **Animation d'un tissu professionnel de Psychiatrie périnatale**, au service des femmes enceintes et mères en situation de souffrance psychique

# NOS ÉTABLISSEMENTS MÉDICO-SOCIAUX

S'appuyant sur son Centre de Lutte contre l'Epilepsie (CLE), La Teppe est en capacité d'accueillir au sein de ses établissements médico-sociaux des personnes en situation de handicap souffrant d'épilepsie et de maladies neurodégénératives.

## PERSONNES EN SITUATION DE HANDICAP

**MAS**  
Perte importante  
d'autonomie et  
traumatismes crâniens  
39 places

**FAM**  
Epilepsies  
chroniques  
dépendantes  
80 places

**FOYER  
APPARTEMENT**  
8 studios

**SAVS**  
30 places

**FOYER  
D'HEBERGEMENT**  
Accueil des travailleurs  
ESAT  
34 places

## PERSONNES ÂGÉES

**2 EHPAD**  
Personnes  
âgées  
dépendantes  
101 places



FAM : Foyer d'Accueil Médicalisé  
MAS : Maison d'Accueil Spécialisée  
SAVS : Service d'Accompagnement à la Vie Sociale  
EHPAD : Etablissement d'hébergement pour personnes âgées

## VIE SOCIALE, CULTURELLE ET SPORTIVE

La Teppe propose un large éventail d'activités thérapeutiques, sportives et culturelles.



## TRAVAIL ET PROFESSIONNALISATION

**ENTREPRISE ADAPTÉE ET ESAT**  
"LES ATELIERS DE L'HERMITAGE"

La Teppe offre également plus de **80 places ou emplois** pour ses résidents ou personnes externes en situation de handicap, au sein de son Entreprise Adaptée (EA) et de son Etablissement et Service d'Aide par le Travail (ESAT).

Plusieurs domaines d'activité sont possibles: **sous-traitance industrielle (travaux de conditionnement)**, blanchisserie, entretien d'espaces verts et production de plantes bio.



# LEURS TÉMOIGNAGES



## Christophe, 27 ans

« Lorsque j'ai eu ma première crise d'épilepsie, à 20 ans, j'étais complètement déboussolé... Je suis rentré à La Teppe sur les conseils de mon médecin qui n'arrivait pas à stabiliser la maladie, mais ce séjour m'a surtout aidé à dédramatiser la situation et à retrouver confiance en moi. La Teppe, ce n'est pas de l'assistantat: on vous laisse prendre vos propres décisions et on en discute ensuite avec les éducateurs. Après un passage en atelier protégé, je suis désormais chargé de la maintenance des machines dans une entreprise de viennoiserie où je dois faire preuve d'une entière autonomie. »

## Michel, 33 ans

« Pour moi, La Teppe a été un nouveau départ dans la vie. Ma maladie était stabilisée, mais j'étais en dépression, sans domicile et sans travail. Avec les autres pensionnaires et les éducateurs, j'ai appris à ne pas avoir peur de parler aux autres, à me confier. Aujourd'hui, je fais confiance à mon entourage. J'ai une petite fille de 18 mois. Il y a quelques années, je ne pensais pas que tout cela serait possible. »



## Capucine, 19 ans *Témoignage de sa maman*

« Après trois années passées à La Teppe, Capucine a maintenant toutes les qualités requises pour commencer un travail en ESAT et vivre dans un foyer. Quel parcours ! Avant, elle errait à la maison, désœuvrée. Le matin, je partais la peur au ventre. Je ne lui demandais aucune aide, de peur de provoquer une crise. Comment élever un jeune dans ces conditions surprotégées et sans limites ? »

## Isabelle, 30 ans

« Mon séjour à La Teppe a été une expérience qui m'a beaucoup apaisée et sécurisée. J'ai été accompagnée par une équipe formidable, toujours à l'écoute et disponible. La psychothérapie a aussi été d'une grande aide pour sortir de la dépression, me sentir plus en confiance avec moi-même et avec les autres, et envisager l'avenir de façon plus sereine. »



# NOS FINANCEURS ET PARTENAIRES

## Partenaires financeurs



## Partenaires régionaux

- **Centres hospitaliers universitaires (CHU)**, dont Hospices Civiles de Lyon
- **Centres hospitaliers** de Valence, Alpes-Isère (Saint-Egrève), Montélimar, Annonay, Tournon, Crest, Hôpitaux Drôme-Nord (Romans-sur-Isère et Saint-Vallier)
- **Centre hospitalier spécialisé** Le Valmont
- Collectif Drôme Handicap, Groupement HanDrômeArdèche, Réseau gérontologique Drôme Nord

## Partenaires nationaux et européens



European association of epilepsies centers

Comité National des Directeurs d'Établissements pour personnes Epileptiques (CNDEE)

**La Teppe est membre fondateur de l'Institut des Epilepsies (IDEE) et de la Fédération des Associations Handicaps Rares à composante Epilepsie Sévère (FAHRES).**

## COLLECTIF RHÔNE-ALPES AUVERGNE EPILEPSIE

*La Teppe est membre et animateur de ce collectif, qui poursuit la création d'un « guichet unique épilepsie » de coordination et d'orientation à l'échelle régionale.*

## RÉSEAU DE PSYCHIATRIE PÉRINATALE EN DRÔME ET ARDÈCHE

*La Teppe anime depuis 2006 le réseau de Psychiatrie périnatale en Drôme-Ardèche afin d'aider les équipes du territoire à mieux prendre en charge les femmes enceintes et mères avec troubles psychiques et dépression.*

## CONTACT ET ACCÈS

Situé à Tain-l'Hermitage dans la Drôme (26), l'établissement est très facilement accessible depuis Lyon (80 km) et Valence (15 km) : par l'autoroute A7, la route nationale 7, par les gares SNCF de Valence-TGV, Valence-Ville et de Tain-l'Hermitage.

L'aéroport de Lyon Saint- Exupéry est situé à 1 heure de La Teppe par l'autoroute A7.

La Teppe  
25 avenue de la Bouterne  
CS 9721  
26 602 - Tain-L'Hermitage Cedex

Services et admissions : 04 75 07 59 96 / [admissions@teppe.org](mailto:admissions@teppe.org)  
[www.teppe.org](http://www.teppe.org)