

Institut La Teppe

Clinique Psychothérapique  
La Cerisaie

## UNITÉ DE PSYCHIATRIE LA CERISAIE

Clinique psychothérapique dédiée  
à la santé mentale des femmes.

Mis à jour le mars 2025

CLINIQUE PSYCHOTHÉRAPIQUE LA CERISAIE

HOSPITALISATIONS

CER

A

IS  
IE



# EDITO



En complémentarité avec l'offre des autres établissements psychiatriques, en particulier avec l'offre sectorisée de Drôme et d'Ardèche en psychiatrie générale. La clinique psychothérapique La Ceresaie est le lieu de soins dédié à une **activité psychiatrique pluridisciplinaire et intégrative centrée autour de plusieurs spécialités** :

- Psycho-traumatologie des violences faites aux femmes
- Éducation thérapeutique en psychiatrie
- Et une offre de prise en charge innovante dans la dépression résistante.

La clinique La Ceresaie amène une offre de soins la plus exhaustive possible dans une approche intégrative basée notamment sur le dialogue et la communication.

Dr Mickael Bacconnier  
*Chef de Service, Psychiatre*





# CLINIQUE PSYCHOTHÉRAPIQUE DÉDIÉE À LA SANTÉ MENTALE DES FEMMES

**DIAGNOSTIC, PRÉVENTION ET SOINS**

- Troubles anxio-dépressifs
- Troubles bipolaires
- Troubles de la personnalité
- Premiers épisodes psychotiques
- Psychotraumatologie

- Tentatives de suicide (post urgence)
- Addictions (post sevrage)
- Souffrances conjugales et familiales
- Stress post-traumatique

Et / Ou  
avec comorbidités / troubles associés :



**Drôme  
Ardèche  
Isère**



**Hospitalisation en clinique**

## LES HOSPITALISATIONS

Femmes uniquement, en soins libres

Consultation Externe  
Psychiatrie pour avis



Femmes et  
Hommes

Hospitalisation



Femmes uniquement  
Hors hospitalisation  
sous contrainte



Prévention  
des rechutes

Prévention  
et formation



Intervention  
précoce et actions  
de réseau

ET AUSSI...



**Un accompagnement  
psychothérapique :**  
art-thérapie, psychothérapie  
de soutien, groupes de  
parole, thérapies à  
médiation corporelle



**Une clinique  
psychothérapique  
de 50 lits**



**Des consultations  
externes de  
psychiatrie pour  
avis**

# LA CLINIQUE LA CERISAIE

## UN LIEU UNIQUE

La clinique psychothérapique vous accueille dans un nouveau bâtiment. Ces lieux totalement insérés dans un environnement végétal procurent calme et confort. La lumière traversante, les couleurs douces et les différents jardins offrent un lieu adapté pour des soins en psychiatrie.

La clinique psychothérapique La Cerisaie assure des activités de prévention, de diagnostic et de soins auprès de femmes majeures (avoir 18 ans dans l'année) se trouvant en décompensation psychique. Les activités de la clinique recouvrent une diversité de situations, parmi lesquelles :

- Troubles dépressifs

- Psychotraumatismes
- Troubles bipolaires
- Troubles de la personnalité
- Premiers épisodes psychotiques

À cela sont souvent associés des comorbidités, troubles et événements récents tels que des tentatives de suicide (intervention en post urgence), des addictions (intervention en post sevrage), des situations de souffrance conjugale et familiale, du stress post-traumatique.

La clinique psychothérapique La Cerisaie propose 50 lits d'hospitalisation, les patientes admises à La Cerisaie sont en hospitalisation libre.



## ART-THÉRAPIE

C'est un atelier d'expression et de création animé par une art-thérapeute. L'art-thérapie est un accompagnement thérapeutique qui permet à chacun, même sans aucune connaissance artistique, de se servir de la création comme d'un mode d'expression à part entière. Il peut être le point de départ d'un cheminement personnel.



## EVEIL CORPOREL

Il s'agit d'une prise en charge en groupe ou en individuel, destinée à accompagner les patientes dans un mieux-être psychocorporel ; cet accompagnement est proposé par des psychomotriciennes. Des activités de réveil corporel sont également proposées en salle ou en plein air.

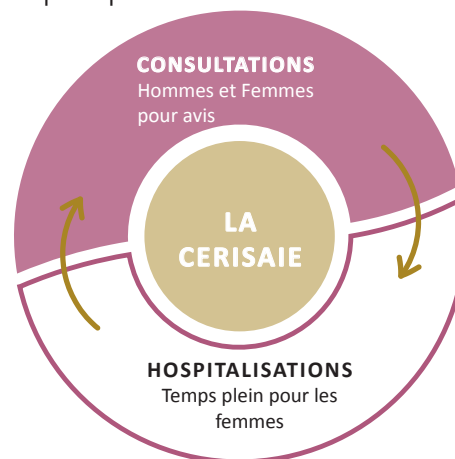
# UNE PRISE EN CHARGE ADAPTÉE ET SUR MESURE

## LES CONSULTATIONS EXTERNES

Les consultations externes de psychiatrie sont mixtes et ne relèvent pas de suivi mais sont des consultations d'avis et d'expertise à la demande des médecins généralistes et des psychiatres.

## LES HOSPITALISATIONS

- Réservées aux femmes
- Libres et adaptées à chaque situation
- Organisation des visites de la famille (bébé, enfants, conjoint) à la Clinique
- Ateliers thérapeutiques
- Éducation thérapeutique



# UNE OFFRE DE SOINS SPÉCIALISÉS

## DÉPRESSION SÉVÈRE ET AUTRES TROUBLES PSYCHIATRIQUES

La dépression se soigne grâce à plusieurs typologies de traitement :

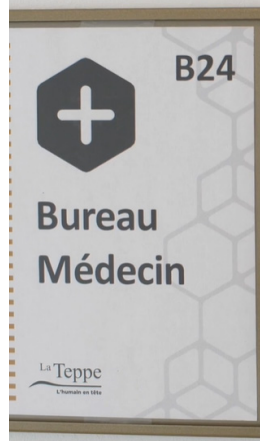
**Médicamenteux** : antidépresseurs, et autres stratégies de prise en charge des troubles de l'humeur, traitement des facteurs comorbides de résistance.

**Non médicamenteux** : psychothérapie, neuro-stimulations, soins spécialisés en psychomotricité (relaxation individuelle, soins à médiation corporelle) en art-thérapie, activités physiques adaptées et soins socio-esthétiques.

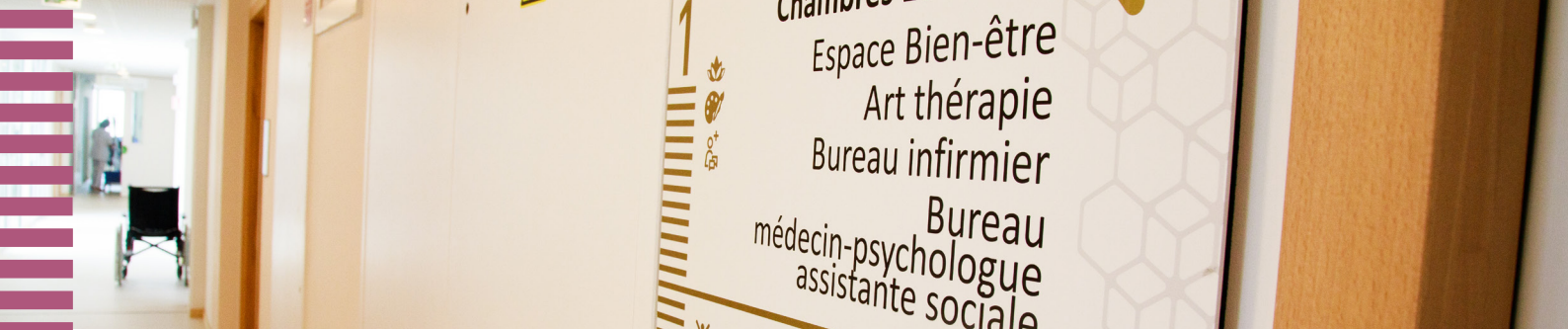
Une équipe de psychologues cliniciens peut être amenée à proposer un suivi psychothérapeutique individuel et/ou de groupe, en fonction du projet de soins.

Un groupe de parole et d'échanges "Maman est à la clinique" est organisé pour les enfants des patientes hospitalisées à la demande. Il s'agira de permettre à l'enfant d'exprimer ses émotions face à l'absence de sa maman et l'impact sur son quotidien. Il pourra échanger avec d'autres enfants sur son vécu et mieux appréhender le lieu de soin.

L'architecture de la nouvelle clinique La Cerisaie et l'offre de soins pluridisciplinaire permettent une prise en charge complète et sur mesure.



16 02 2024



## PÔLE PSYCHOTRAUMATISME

La Ceresaie dispose d'une filière spécifique dédiée aux psychotraumatismes liés à la répétition d'actes violents, aux attentats, aux catastrophes naturelles, aux violences morales, physiques ou sexuelles répétées.

L'offre de soins se fonde sur la combinaison de soins psychothérapeutiques spécifiques et d'approches médicales visant à traiter les symptômes et co-morbidités. ►►.

## PÔLE ÉDUCATION THÉRAPEUTIQUE EN PSYCHIATRIE

La mission de ce pôle : aider les personnes vivant avec une maladie chronique à prendre soin d'elles-mêmes.

L'ETP s'articule avec le concept d'Empowerment, processus par lequel la personne malade renforce son pouvoir d'agir.

L'objectif est de donner au patient la capacité de se réapproprier sa vie avec la maladie en co-construction avec les soignants.

A la clinique La Ceresaie, le programme ETP s'adresse aux patientes hospitalisées pour dépression, et souffrant de dépression récurrente, et s'attache à :

1. Aider les patientes et leur entourage à mieux comprendre la maladie et le traitement.
2. Aider les patientes à maintenir ou améliorer leur qualité de vie.

**UN RÉSEAU D'ADRESSEURS  
ET DE PRESCRIPTEURS**

### ÉVÉNEMENTS

*agression, violence, maltraitance, accident,  
événements douloureux...*

**DES PRISES EN CHARGE thérapeutiques et  
médicales adaptées à chaque situation**



# COLLABORER AVEC UN RÉSEAU PARTENAIRE

Les équipes de La Ceresaie agissent en complémentarité avec l'offre des autres établissements psychiatriques, en particulier avec l'offre sectorisée de Drôme et d'Ardèche en psychiatrie générale.

Des conventions sont mises en œuvre avec les centres hospitaliers spécialisés du territoire, certaines concernent plus spécifiquement les urgences psychiatriques (avec les centres hospitaliers de Valence, Romans, Montélimar), ou encore la prise en charge de l'addictologie (avec l'US2A du centre hospitalier de Valence ou encore de Montélimar).

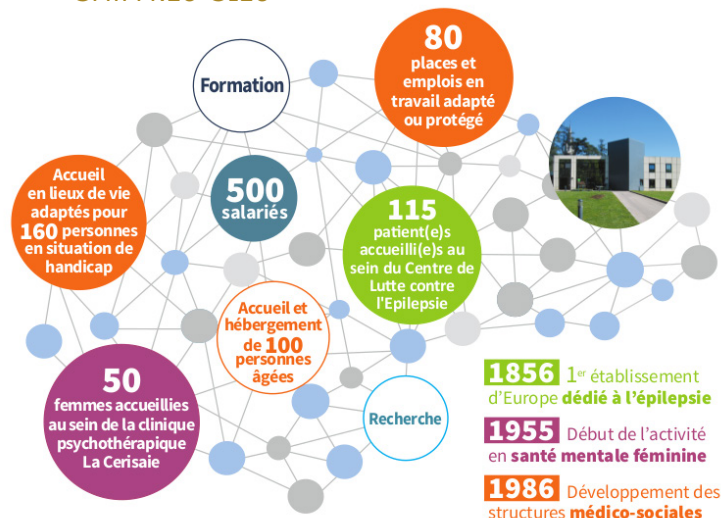
Un travail de prévention et de réseau est mené par les équipes de La Ceresaie pour renforcer les démarches alternatives à l'hospitalisation pour les patientes chronicisées, et ainsi les sortir de leur dépendance vis-à-vis de l'hospitalisation. Des sorties progressives peuvent être envisagées en prévoyant des séjours d'hospitalisation.

# À PROPOS DE LA TEPPE

## NOS MISSIONS

- Être un lieu d'accueil, de soins et de vie pour des personnes souffrant d'épilepsie
- Construire un projet de soins et d'accompagnement personnalisé
- Stabiliser et soigner la maladie
- Épauler chacun à surmonter sa maladie ou son handicap dans une approche pluridisciplinaire
- Évaluer et formuler un avis expert
- Participer à la transmission de savoirs et de pratiques

## CHIFFRES CLÉS





# Institut La Teppe

Clinique Psychothérapique  
La Cerisaie



**INSTITUT LA TEPPE**  
**CLINIQUE PSYCHOTHÉRAPIQUE**  
**LA CERISAIE**

25 Avenue de la Bouterne  
26602 Tain l'Hermitage

**04 75 07 59 59**

[www.teppe.org](http://www.teppe.org)

